

KZ-2 DASH CAM

muvi
DRIVECAM

introduzione

La Muvi KZ2 Drive Cam (VDC-003-KZ2) è la soluzione perfetta per catturare il tuo viaggio in 4K. Questo manuale ti mostrerà come impostare e utilizzare la videocamera.

Si prega di leggere e seguire attentamente questo manuale per assicurarsi di massimizzare tutte le capacità della fotocamera. Conservare questo manuale in modo sicuro per riferimenti futuri.

Dichiarazione di non responsabilità: Veho non può garantire che tutti gli incidenti vengano rilevati dalla Muvi KZ2 Drive Cam.

Importante!



Suggerimenti per catturare i filmati migliori

- Posizionare la videocamera in modo che non distrugga o ostruisca la vista del conducente (si consiglia dietro lo specchietto retrovisore).
- Accertarsi che l'interno e l'esterno del parabrezza siano puliti e asciutti in modo che il supporto aderisca saldamente.
- La vista della telecamera non deve essere ostruita, assicurarsi che sia all'interno della "zona tergcristallo".
- Inclina la videocamera in modo da ridurre la quantità di cielo nella vista della videocamera. Troppo cielo farà esplodere eccessivamente la fotocamera e renderà la strada più scura.

Suggerimenti sulle prestazioni della scheda di memoria

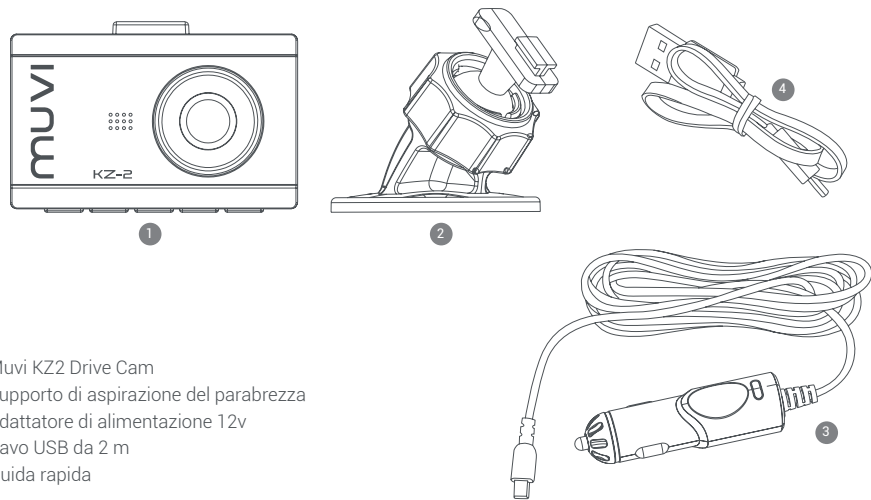
- Prima di utilizzare una nuova scheda microSD è necessario formattare la scheda utilizzando la fotocamera, è possibile farlo nelle impostazioni della fotocamera.

- Si consiglia di formattare la scheda microSD almeno una volta ogni due settimane, per garantire la cancellazione della memoria invisibile e ridurre il rischio di danneggiamento dei file. La formattazione della scheda cancellerà completamente tutti i dati dalla scheda, eseguendo il backup di tutti i file che si desidera conservare prima della formattazione.
- Spegnerla fotocamera prima di rimuovere la scheda microSD per evitare danni alla scheda.
- Muvi KZ2 supporta schede microSD con capacità fino a 128 GB. Si consiglia di utilizzare una scheda di grado U3 di un marchio noto come SanDisk, Toshiba, Samsung.



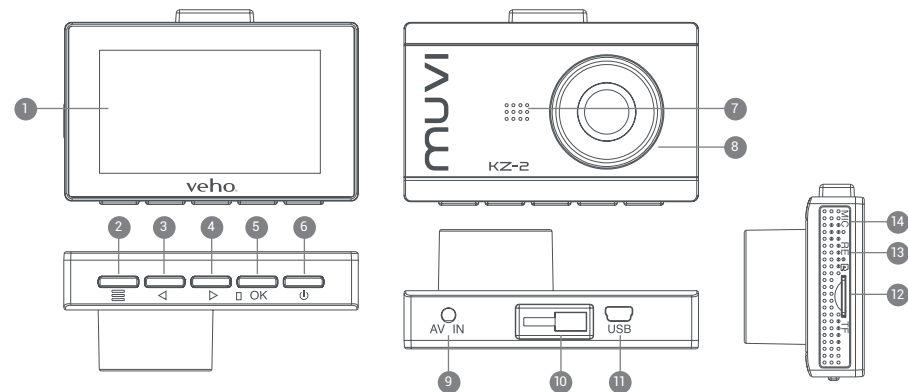
NON tentare di regolare la posizione della videocamera o di accedere o modificare le impostazioni della videocamera durante la guida. Utilizzare la fotocamera in modo sicuro e secondo le leggi del proprio paese. Si utilizza questa fotocamera a proprio rischio.

1 Cosa c'è nella scatola?

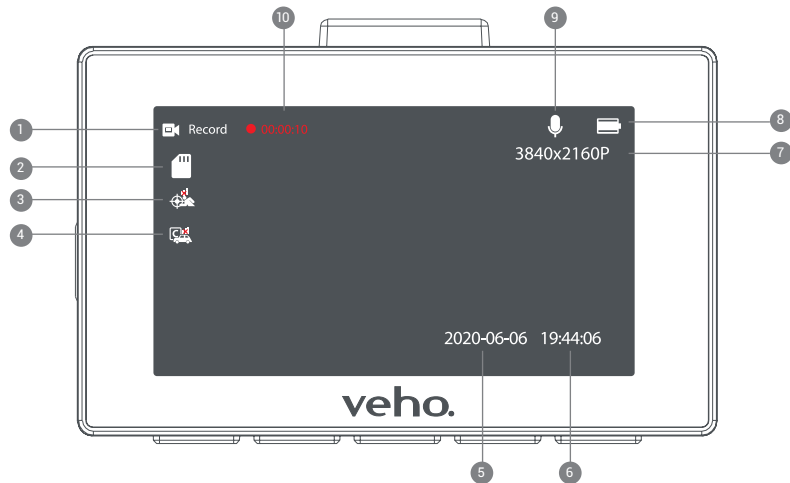


1. Muvi KZ2 Drive Cam
2. Supporto di aspirazione del parabrezza
3. Adattatore di alimentazione 12v
4. Cavo USB da 2 m
5. Guida rapida

2 Guida ai controlli



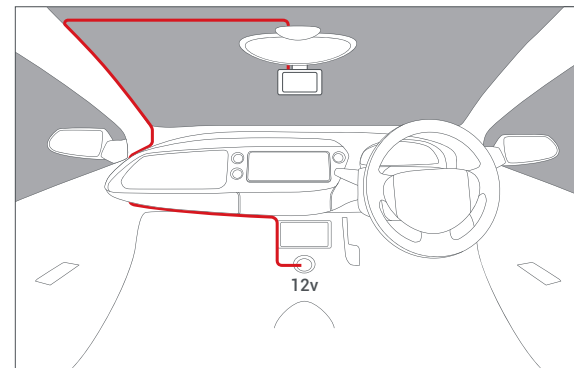
- | | | |
|---------------------------|-------------------------------|-----------------------------|
| 1. Schermo LCD | 6. Pulsante di accensione | 11. Porta USB |
| 2. Pulsante menu | 7. Speaker | 12. Slot per schede microSD |
| 3. Pulsante Sinistra / Su | 8. Obiettivo della fotocamera | 13. Pulsante di ripristino |
| 4. Pulsante destra / giù | 9. Porta AV IN | 14. Microfono |
| 5. Pulsante OK / Conferma | 10. Supporto per staffa | |



- | | |
|---------------------------------|--------------------------------|
| 1. Icona di registrazione video | 6. Data e ora |
| 2. Icona della scheda microSD | 7. Risoluzione video |
| 3. Rilevazione del movimento | 8. Indicatore livello batteria |
| 4. G-sensor | 9. Audio del microfono |
| 5. Timbro data | 10. Durata del video |

3 Installazione di KZ2

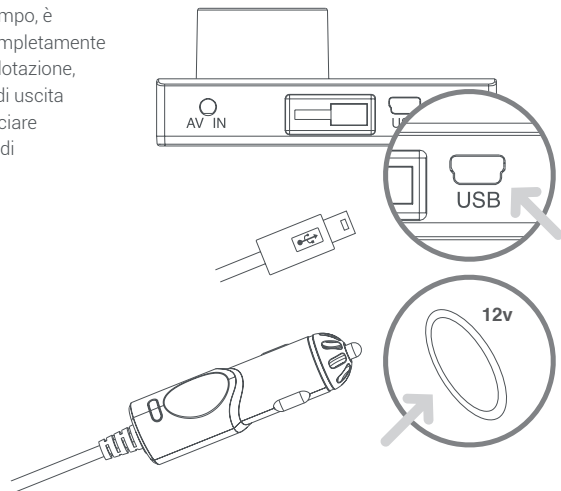
- Assicurati che l'interno e l'esterno del parabrezza siano puliti e asciutti in modo che il supporto aderisca saldamente e la vista della telecamera non sia ostruita.
- Posizionare la videocamera in modo che non ostruisca la vista del conducente (si consiglia dietro lo specchietto retrovisore).
- Attaccare il supporto in posizione, assicurandosi che sia completamente sicuro.



Instradamento dei cavi consigliato per la fotocamera.

4 Carica di KZ2

Prima di utilizzare Muvi KZ2 per il tempo, è essenziale che la fotocamera sia completamente carica. Utilizzando il cavo a 12 V in dotazione, collegare la videocamera alla porta di uscita a 12 V del veicolo. Si consiglia di lasciare la fotocamera collegata a una fonte di alimentazione quando è in uso.



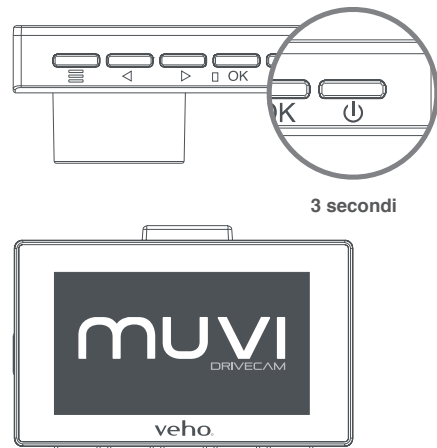
5 Utilizzando KZ2

Accensione/spegnimento

Premi e tieni premuto il pulsante "Power" per 3 secondi (circa) per accendere la fotocamera, dovrebbe apparire la schermata di caricamento di Muvi KZ2. Tieni premuto il pulsante "Power" per altri 3 secondi (circa) per spegnere la fotocamera.

Per spegnere lo schermo durante la registrazione, premere una volta il pulsante "Accensione", questa funzione ha lo scopo di prevenire la distrazione durante la guida.

La fotocamera si accenderà e spegnerà automaticamente quando è collegata al veicolo.

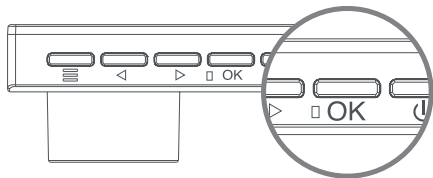


Registrazione video

Durante il normale funzionamento, la videocamera avvierà automaticamente la registrazione all'accensione del motore del veicolo e interromperà la registrazione allo spegnimento del motore. Il filmato verrà automaticamente salvato sulla scheda microSD.

Se è necessario avviare la registrazione manualmente, premere il pulsante "OK" nella schermata principale della fotocamera. Il timer video inizierà a indicare che la videocamera sta registrando. Premi di nuovo il pulsante "OK" per interrompere la registrazione.

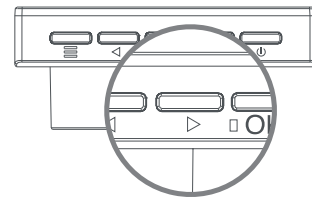
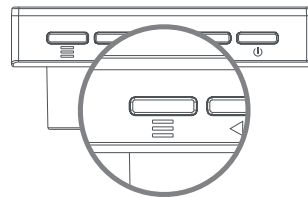
Se sei coinvolto in una collisione, verrà attivata la funzione del sensore G, che bloccherà le riprese della telecamera per 5 secondi prima e dopo l'incidente. Questo filmato sarà quindi protetto dall'essere sovrascritto dalla funzione di registrazione in loop.



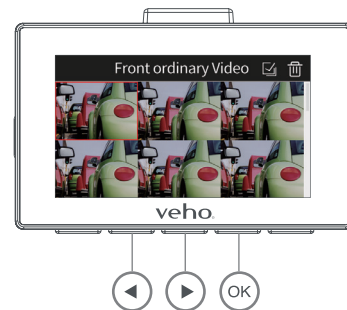
Modalità di riproduzione

Per riprodurre filmati registrati utilizzando Muvi KZ2, impostare la fotocamera in modalità "Registra / Foto / Stand-by", quindi tenere premuto il pulsante "Destra / Giù" per 3 secondi (circa).

Una volta in modalità di riproduzione, utilizza i pulsanti "Sinistra" e "Destra" per scorrere il filmato, quindi premi il pulsante "OK" per visualizzare il filmato selezionato.



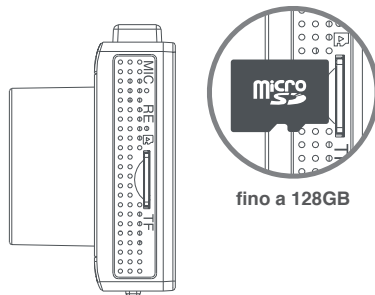
3 secondi



Utilizzando una scheda microSD

Prima di utilizzare una nuova scheda microSD è necessario formattare la scheda utilizzando la fotocamera, è possibile farlo nelle impostazioni della fotocamera. Si consiglia di formattare la scheda microSD almeno una volta ogni due settimane, per garantire che la memoria invisibile venga cancellata e ridurre il rischio di corruzione dei file. La formattazione della scheda cancellerà completamente tutti i dati dalla scheda, eseguendo il backup di tutti i file che si desidera conservare prima della formattazione. Se si esegue la formattazione tramite un computer, la scheda deve essere in formato FAT32.

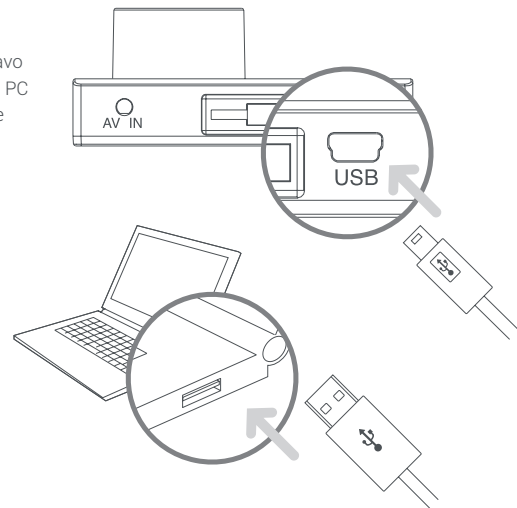
Supporta schede microSD con capacità fino a 128 GB.
Ti consigliamo di utilizzare una scheda di grado U3 di un marchio noto come SanDisk, Toshiba, Samsung.



fino a 128GB

Trasferimento di filmati

Per trasferire filmati dal Muvi KZ2 al PC usando il cavo dati USB. Collega la fotocamera al PC e accendila, il PC riconoscerà la fotocamera come dispositivo di terze parti, utilizza Esplora file per accedere al filmato. In alternativa, utilizzare un lettore di schede microSD.



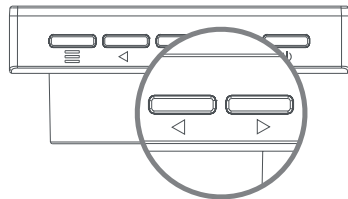
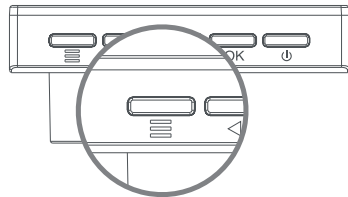
6 Impostazioni

Per accedere alle impostazioni della fotocamera premere il pulsante "Menu". Sfoglia i menu utilizzando i pulsanti "Sinistra/Su" e "Destra/Giù". Seleziona una categoria premendo il pulsante "OK".

Di seguito sono riportate alcune delle impostazioni che è possibile modificare:

- Appuntamento
- Volume
- Lingua
- Risoluzione video
- Risoluzione di acquisizione dell'immagine
- Rilevazione del movimento
- Rilevazione del sensore G.
- Modalità anti-sfarfallio
- Formattare la scheda microSD
- Ripristino delle impostazioni di fabbrica

Per uscire dal menu, premi nuovamente il pulsante "Menu", questo ti riporterà alla schermata principale.



Specificazioni

Modello	Muvi KZ2 Drive Cam
DSP	Hi3559 V200
LCD	LCD IPS da 3,0 "(360 x 640)
Lente	6G 140°
Risoluzione video	4K@30fps / 1440P@30fps / 1080P@30fps
Formato video	H.265 / H.264
Risoluzione fotografica	8M
Formato foto	JPG
Ingresso alimentazione	Porta mini USB 5 V / 2,5 A
Tensione/corrente di funzionamento	DC3,7V/230mAh
Temperatura di funzionamento	-20° ~ +70°
Batteria	Batteria integrata agli ioni di litio 150mAh
Altoparlante	0,8W

Microfono	Supportato
Registrazione in loop	Supportato. Video loop continuo, nessun frame perso
Scheda microSD	Non inclusa. Ti consigliamo di utilizzare una carta di grado U3 di un marchio noto. Supporta schede con capacità fino a 128GB
Data e ora	Supportato
Rilevazione del movimento	Supportato
Disco portatile	Supportato
G-Sensor	Supportato
Frequenza	50Hz/60Hz
Dimensioni	86.5mm x 57mm x 16.5mm (35 mm con obiettivo)
Peso netto	70g

Manutenzione

- Non smontare, riparare, modificare la fotocamera o gli accessori correlati all'alimentazione.
- Non regolare o utilizzare la fotocamera durante la guida.
- Evitare di installare la videocamera in modo che possa ostruire la vista del conducente o la distribuzione dell'airbag.
- Evitare di esporre la fotocamera a lunghi periodi di umidità e / o calore poiché ciò potrebbe ridurre la durata del prodotto.
- Non spruzzare acqua o detersivi direttamente sulla fotocamera. Ciò può causare incendi, scosse elettriche o altri malfunzionamenti.
- Utilizzare solo l'alimentatore Muvi KZ2 in dotazione con la fotocamera. Altri adattatori di alimentazione possono creare rischi per la sicurezza o danneggiare la fotocamera.
- Non utilizzare adattatori o cavi danneggiati.
- In alcune auto, la potenza può essere costantemente fornita alla fotocamera anche a motore spento. Ciò potrebbe scaricare la batteria del veicolo.
- Tenere la fotocamera lontana da fonti di calore o altri oggetti caldi. Conservare a temperature più basse per ridurre la velocità di autoscarica della batteria.
- Non lasciare la fotocamera in macchina quando non è in uso.

Altri prodotti Veho



**Pebble Pokket 1000mAh Micro
Size Keyring Power Bank**
Available in Red, Orange, Blue, Black



STIX True Wireless Earphones
VEP-115-STIX-W



Cave Smart Home Starter Kit
VHS-001-SK



Supporto

Nel caso in cui, è necessario contattare Veho per assistenza o risoluzione dei problemi relativi alla Muvi KZ2 Drive Cam, si prega di contattarci tramite la nostra Live Chat sul nostro sito Web all'indirizzo:

veho-world.com

DICHIARAZIONE DI CONFORMITÀ CE

Con la presente, Veho UK LTD dichiara che il tipo di apparecchiatura radio (VDC-003-KZ2) è conforme alle direttive UE. Il testo completo della Dichiarazione di conformità UE è disponibile all'indirizzo

<https://veho-world.com/compliance/>



This symbol, affixed to the product or its packaging, indicates that the product must not be processed as household waste. This product should be correctly disposed of according to your local guidelines for electrical and battery operated products. Correct disposal of the battery will avoid potential harm to the environment and human health. For further information regarding the recycling of this product, please contact your local waste recycling centre.

veho®